

«ТОЧКА ОПОРЫ – СЕМЬЯ: ПРОГРАММА ИНДИВИДУАЛИЗАЦИИ СОПРОВОЖДЕНИЯ ЗАМЕЩАЮЩИХ СЕМЕЙ»

Государственное бюджетное учреждение
Центр социальной помощи семье и детям «Семья»
Троицкая Т. В.

ЦЕЛЬ:

Сократить количество возвратов детей из замещающих семей (отмены решений о передаче ребенка в семью)

ЗАДАЧИ:

- Обеспечить 100% охват вновь образованных замещающих семей сопровождением на этапе адаптации (первые 6 месяцев)
- Перевести замещающие семьи, имеющие низкий уровень риска нарушения прав ребенка, на обслуживание в рамках 442-ФЗ

ЕСЛИ ДОГОВОР СОПРОВОЖДЕНИЯ НЕ ЗАКЛЮЧЕН СРАЗУ ПРИ ПРИНЯТИИ РЕБЕНКА В ЗАМЕЩАЮЩУЮ СЕМЬЮ

ВОЗМОЖНЫЕ ПУТИ ВЫЯВЛЕНИЯ СЕМЕЙ, НУЖДАЮЩИХСЯ В СОПРОВОЖДЕНИИ

1

В РАМКАХ ВЫХОДОВ В СЕМЬИ ООИП:
ВЫЯВЛЯЮТСЯ СУЩЕСТВЕННЫЕ ИЗМЕНЕНИЯ СИТУАЦИИ

ТРУДНОСТИ СЕМЬИ ДОСТИГЛИ ТАКОГО УРОВНЯ,
ЧТО ВЫШЛИ ЗА ПРЕДЕЛЫ СЕМЬИ

2

САМОСТОЯТЕЛЬНОЕ ОБРАЩЕНИЕ СЕМЬИ
(МИНИМАЛЬНОЕ КОЛИЧЕСТВО НА РАННИХ ЭТАПАХ КРИЗИСА)

3

РЕАКТИВНЫЙ ПОДХОД

ПОВЫШАЕТСЯ РИСК ОТКАЗА ОТ РЕБЕНКА
В ЗАМЕЩАЮЩЕЙ СЕМЬЕИ

ТРЕБУЕТ ЗНАЧИТЕЛЬНЫХ РЕСУРСОВ
НА СОПРОВОЖДЕНИЕ

ПРЕПЯТСТВИЯ И ТРУДНОСТИ ОРГАНИЗАЦИИ СОПРОВОЖДЕНИЯ ЗАМЕЩАЮЩИХ СЕМЕЙ

НЕЭФФЕКТИВНОЕ РАСХОДОВАНИЕ РЕСУРСОВ:

- 1 Сопровождение семей в течение длительного срока вне зависимости от реальной потребности, «на всякий случай»
- 2 На поздних этапах кризиса требуются большие затраты ресурсов для восстановления функциональности семей
- 3 Нередко семьям назначаются услуги на этапе, когда родители не осознали проблему и/или не осознают её причин

НЕГАТИВНЫЙ ИМИДЖ СОЦИАЛЬНЫХ СЛУЖБ

Замещающие родители воспринимают Опек и службы сопровождения как контролирующие, «наказывающие» организации и не желают сообщать им об имеющихся затруднениях

ПРОФЕССИОНАЛЬНЫЕ ДЕФИЦИТЫ СПЕЦИАЛИСТОВ

ПЕРЕСМОТР ПОДХОДОВ ПРИ ЗАКЛЮЧЕНИИ И РЕАЛИЗАЦИИ ДОГОВОРОВ О СОПРОВОЖДЕНИИ:

- 1 Оказывать поддержку всем вновь образованным семьям в течение первых 6 месяцев
- 2 Периодически оценивать ситуацию совместно с замещающими семьями, находящимися на сопровождении длительное время

ФОРМИРОВАНИЕ ПАРТНЕРСКОЙ ПОЗИЦИИ:

- 1 Применение инструментов оценки и работы с совместно сформулированной проблемой снижает риск «навязывания» услуг
- 2 Замещающие родители могут использовать опыт для самостоятельной оценки, анализа и обращения за поддержкой на ранних стадиях кризиса

УПРАВЛЕНЧЕСКИЕ РЕШЕНИЯ И ПОДДЕРЖКА ВНЕДРЕНИЯ РУКОВОДИТЕЛЯМИ УО:

- 1 Обучение специалистов
- 2 Развитие супервизорской службы

ПРЕИМУЩЕСТВО ВНЕДРЕНИЯ НОВОГО ПОДХОДА – ИЗМЕНЕНИЕ ПОЗИЦИИ ЗАМЕЩАЮЩЕГО РОДИТЕЛЯ

ВОВЛЕЧЕНИЕ РОДИТЕЛЕЙ В ПАРТНЕРСКИЕ ОТНОШЕНИЯ СО СПЕЦИАЛИСТОМ, РОДИТЕЛЬ ЯВЛЯЕТСЯ ПОЛНОПРАВНЫМ УЧАСТНИКОМ ПРОЦЕДУРЫ ОЦЕНКИ РЕСУРСОВ И РИСКА НАРУШЕНИЯ БЛАГОПОЛУЧИЯ РЕБЕНКА В СЕМЬЕ

РАЗВИТИЕ ПОНИМАНИЯ ПРАВОМОЧНОСТИ РОДИТЕЛЯ ПО ОТНОШЕНИЮ К ПРИНЯТОМУ В СЕМЬЮ РЕБЕНКУ (РОДИТЕЛЬ МОЖЕТ И ДОЛЖЕН ПРИНИМАТЬ РЕШЕНИЯ В ОТНОШЕНИИ ПРИНЯТОГО В СЕМЬЮ РЕБЕНКА)

ФОРМИРОВАНИЕ/УКРЕПЛЕНИЕ КРИТИЧЕСКОГО МЫШЛЕНИЯ У ЗАМЕЩАЮЩЕГО РОДИТЕЛЯ В ОТНОШЕНИИ ПРОЦЕССА АДАПТАЦИИ НЕСОВЕРШЕННОЛЕТНЕГО В СЕМЬЕ И СОЦИУМЕ

ФОРМИРОВАНИЕ/УКРЕПЛЕНИЕ ГОТОВНОСТИ ЗАМЕЩАЮЩЕГО РОДИТЕЛЯ ПРЕДПРИНИМАТЬ СВОЕВРЕМЕННЫЕ ДЕЙСТВИЯ ДЛЯ КОНСТРУКТИВНОГО РЕШЕНИЯ ВОЗНИКАЮЩИХ ТРУДНОСТЕЙ

ОЦЕНКА АКТУАЛЬНОГО РИСКА НАРУШЕНИЯ БЛАГОПОЛУЧИЯ РЕБЕНКА В ЗАМЕЩАЮЩЕЙ СЕМЬЕ

Снижение количества случаев повторного сиротства детей из-за отказа опекунов и приемных родителей от принятых на себя обязательств.

«ТЕХНОЛОГИЯ ОЦЕНКИ ВЛИЯНИЯ ВОЗРАСТНЫХ И ИНДИВИДУАЛЬНЫХ ОСОБЕННОСТЕЙ РЕБЁНКА НА РИСК НАРУШЕНИЯ БЛАГОПОЛУЧИЯ НЕСОВЕРШЕННОЛЕТНЕГО В ЗАМЕЩАЮЩЕЙ СЕМЬЕ»

ОСНОВНЫЕ ЭТАПЫ

Сбор и анализ специалистом предварительной информации о семье.

Подготовка и интервьюирование родителя.

Подготовка родителя и ребенка к интервьюированию ребенка и проведение интервью.

Совместный с родителем анализ ответов ребенка с формулированием согласованного вывода.

Совместный с родителем анализ двух проведенных интервью, с формулированием согласованного итогового вывода по результатам.

Написание заключения специалистом по результатам оценки.

ИССЛЕДОВАНИЕ СЕМЕЙНОЙ СИТУАЦИИ

Особенности и история ребенка

Особенности замещающих
родителей и семьи

Взаимоотношения в семье
и в социуме

Ресурсы семьи

Индивидуализация программы
помощи семье



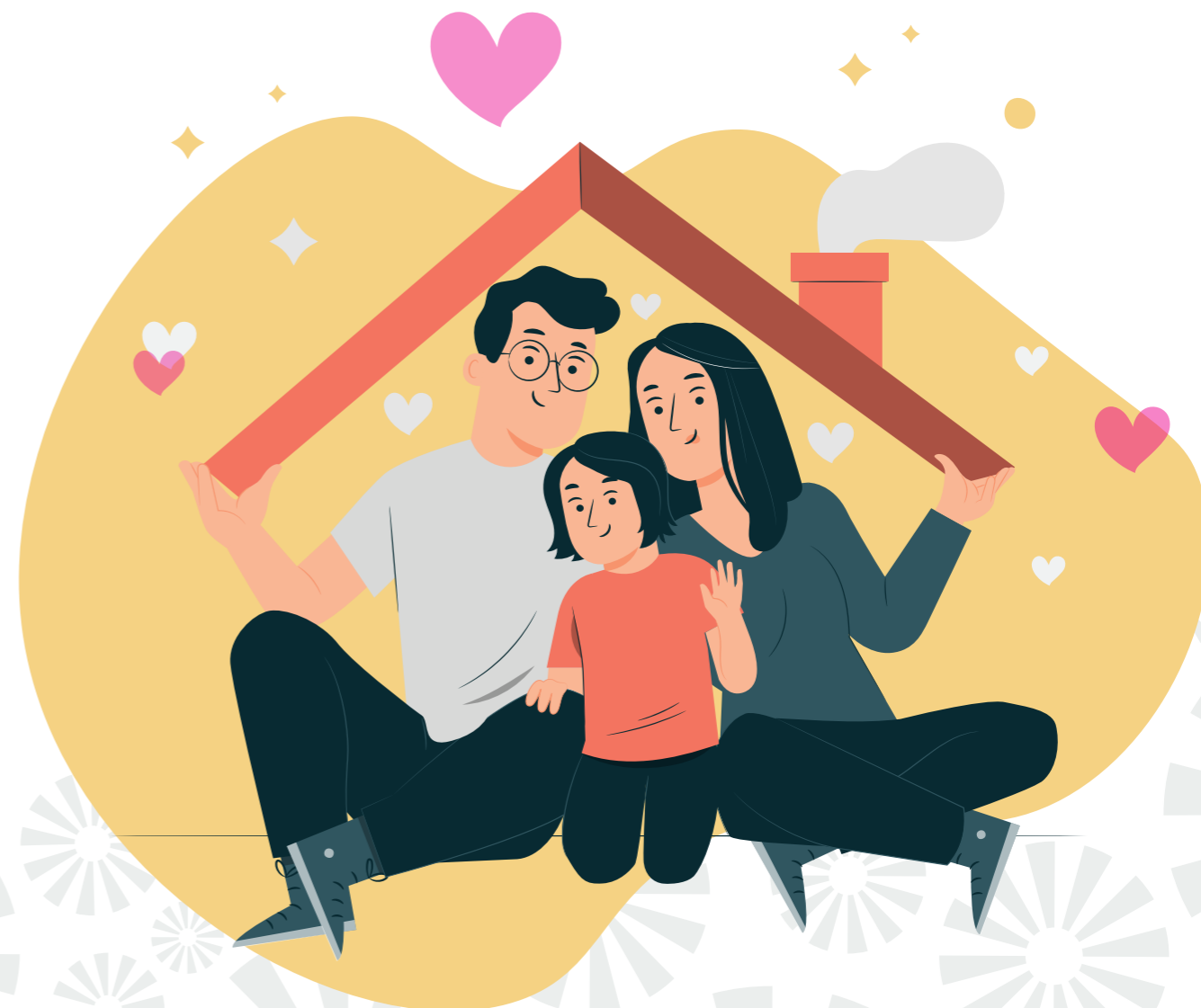
ОЦЕНКА РЕСУРСОВ И РИСКОВ ЗАМЕЩАЮЩЕЙ СЕМЬИ, СВЯЗАННЫХ С ОСОБЕННОСТЯМИ НЕСОВЕРШЕННОЛЕТНЕГО

- 1 Имидж (репутация) ребенка в семье
- 2 Поведение ребенка
- 3 Настроение
- 4 Развитие ребенка: физическое, когнитивное, социальное, эмоциональное
- 5 Влияние раннего отделения от матери и жестокого обращения с ребенком в прошлом
- 6 Здоровье (физическое, психическое: имеющиеся диагнозы и рекомендации)
- 7 Успешность ребенка в школе или ДОУ
- 8 Взаимоотношения со сверстниками
- 9 Стиль взаимодействия ребенка с замещающим родителем
- 10 Наличие внешних источников поддержки у семьи для решения трудностей, связанных с ребенком
- 11 Эффективность и конструктивность действий замещающего родителя, направленных на преодоление трудностей, связанными с ребенком
- 12 Семейное напряжение/ интеграция ребенка в семейную систему
- 13 Восприятие семьи ребенком

Список факторов
для оценки с родителем

ЧТО ЭТО ДАЕТ?

Сохранение для детей семейного окружения
во всех возможных случаях, обеспечение
при этом их **безопасности**
и **защищенности**





ДЕПАРТАМЕНТ ТРУДА
И СОЦИАЛЬНОЙ
ЗАЩИТЫ НАСЕЛЕНИЯ
ГОРОДА МОСКВЫ



Мой семейный
центр



Счастливы те, кто счастливы дома!